

LEADER NELLE IMPERMEABILIZZAZIONI E COPERTURE

water proofing



42
ANNI
1983-2025

GEO.TE.CO. il partner per il tuo progetto



CHI SIAMO

Dal 1983 **GEO.TE.CO. MALEGORI Srl** si occupa prevalentemente di posa in opera di **impermeabilizzazioni** su qualsiasi tipo di copertura.

Oggi dopo oltre 40 anni di attività, la Società ha acquisito un importante know-how nell'utilizzo delle migliori membrane impermeabili presenti sul mercato. Le soluzioni che offriamo sono rivolte nella maggior parte dei casi a manti impermeabili continui, certificati e garantibili nel tempo come la **guaina bituminosa**, **PVC** (policloruro di vinile), **Poliolefina**, **HDPE** (High Density Polyethylene) e **EPDM** (Ethylene Propylene Dilene Monomer).

Sempre con riferimento alle impermeabilizzazioni, Geo.Te.Co. ha avviato un processo di diversificazione delle attività, come ad esempio, nei casi di rifacimento, la **demolizione e la ricostruzione** dei pavimenti sovrastanti le impermeabilizzazioni, tutte le opere attigue di **lattoneria**, **le coibentazioni**, **i lucernari**, **la sicurezza**, **le linee vita**, **i parapetti**, **la manutenzione delle coperture** e **la ricerca delle perdite su vecchie coperture**.

Al fine di offrire sempre un servizio adeguato al tipo di intervento richiesto, prima di ogni offerta vengono normalmente eseguiti a titolo gratuito dei sopralluoghi preventivi.

Qualità, competenza e affidabilità
nelle impermeabilizzazioni e coperture.



LA NOSTRA STORIA



1990
Diventa operativo
Geo.Te.Co S.n.c.
il nuovo agazzino di 500 mq
con uffici in
Via Mameli a Vimercate

1983
Nasce GEO.TE.CO.

2004
Si trasforma in
Geo.Te.Co. Malegori S.r.l.

2006/2008
Ottiene la certificazione

2009/2013
Rinnova e ottiene l'iscrizione alla
SOA nella categoria OS8 III

2023
installazione impianto fotovoltaico

2018
Acquisto primo veicolo elettrico
(NISSAN LEAF)

2022
Ottiene la certificazione
Il marchio viene registrato SOA
alla categoria OS8 classe IV bis
Geo.Te.Co. Malegori S.r.l. ®

2016/2017
Nuova struttura tecnico-commerciale.
Ottiene le certificazioni:
-Conformit UNI EN ISO 14001:2015
-Network Lavoro Etico SA 8000®:2014

UN'ESPERIENZA LUNGA PIÙ DI 40 ANNI

GEO.TE.CO. MALEGORI S.r.l. dopo 40 anni di attività si propone come **leader nell'applicazione full-service di prodotti impermeabilizzanti**, affidabili e di semplice implementazione e servizi innovativi per la protezione degli edifici e delle infrastrutture.

I fondatori:

Malegori Paolo

Malegori Andrea

L'impermeabilizzazione è l'elemento costruttivo che protegge e rende una superficie impermeabile impedendo la penetrazione di acqua e umidità all'interno dell'edificio.

La scelta dei materiali impermeabilizzanti da utilizzare non è mai casuale o di convenienza economica, ma viene condivisa all'interno del Team dell'ufficio tecnico, in ottemperanza alle prescrizioni del codice di pratica IGLAE e alle normative vigenti, e in funzione della conformazione dell'edificio e della destinazione d'uso.

1983



1990



2003



2004



2017



2022



LA NOSTRA ORGANIZZAZIONE



AMMINISTRAZIONE E PERSONALE

Gestione finanziaria della Società, selezione, formazione e sviluppo del personale.

QUALITÀ E SICUREZZA

Monitora il sistema di gestione della qualità, al fine di migliorare i processi aziendali, e ottenere ed incrementare la soddisfazione del cliente. Gestisce, attraverso una costante erogazione dei corsi di formazione la sicurezza in ambito cantieristico.

VENDITE MARKETING E COMUNICAZIONE

Sviluppa e incrementa la politica commerciale dell'azienda, implementa nuove iniziative al fine di promuovere tutte le attività svolte. Gestisce la comunicazione interna ed esterna all'azienda attraverso strumenti basati su web.

DIREZIONE TECNICA, CANTIERI E LOGISTICA

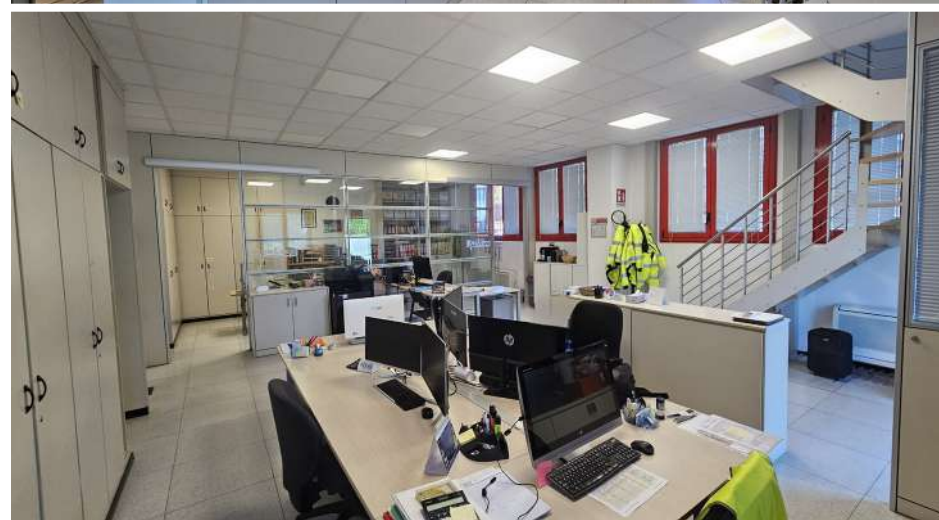
Dirige e organizza tutte le attività di cantiere assicurando i massimi standard qualitativi, nel rispetto della sicurezza e qualità. Tutte le attività di cantiere, gestione dei materiali e delle attrezzature vengono amministrate e monitorate attraverso un sistema di gestione delle commesse.

INGEGNERIA E CONSULENZA

Le richieste che pervengono vengono valutate e supervisionate da un team di specialisti che ne valuta la fattibilità. Viene fornito inoltre un servizio di consulenza per meglio identificare, attraverso degli attenti sopralluoghi, le necessità del cliente e indirizzare le scelte.



i nostri uffici



GARANZIA E CERTIFICAZIONI

L'obiettivo primario è lavorare sempre in **qualità**, in relazione a quanto richiesto e offerto al cliente. Questo obiettivo viene raggiunto tramite l'organizzazione e la definizione di una politica aziendale rivolta al necessario e continuo miglioramento.

Per garantire questo elevato standard qualitativo **Geo.Te.Co. Malegori** ha conseguito le seguenti certificazioni:

- **ISO 9001:2008** per lavori di impermeabilizzazioni (IAF 28);
- **ISO 14001:2015** per lavori di impermeabilizzazione (IAF28);
- **SOA** alla categoria OG1 classe II° (ristrutturazione edile);
per lavori di importo sino a € 560.000
- **SOA** alla categoria OS8 classe IV° bis (impermeabilizzazioni);
per lavori di importo sino a € 3.500.000
- **SA8000®:2014** per lavori di impermeabilizzazione;
- **Associazione ad Assimpredil** (Associazione Nazionale Costruttori Edili).

I nostri lavori sono **garantiti** ed assicurati con:

- **Garanzia decennale RCP** postuma per difetti di posa in opera e difetti di materiale Allianz-RAS;
- **Polizza assicurativa RCT** (responsabilità civile terzi) Allianz-RAS;
- **Polizza assicurativa RCO** (responsabilità civile di tutti i soggetti Inal) Allianz-RAS;
- **Polizza assicurativa CAR** Contractors all risks Allianz-RAS.



ANCE | MILANO
LODI
MONZA E BRIANZA

CQOP SOA
Costruttori Qualificati Opere Pubbliche



ISO9001 N°187
ISO14001 N°187



PARTNER DI QUALITÀ

La nostra qualità è inoltre garantita dall'utilizzo di materiali realizzati dai migliori produttori presenti oggi sul mercato europeo.



FASI DI LAVORAZIONE



IMPERMEABILIZZAZIONI E COPERTURE

Nel corso degli anni l'azienda si è fortemente specializzata nei lavori di impermeabilizzazione e di coperture, impiegando i migliori materiali che offre il mercato, da quelli tradizionali a quelli più innovativi. Operiamo con i più importanti produttori del settore, proponendo sempre la **migliore soluzione per ogni singola esigenza**.

MANTI SINTETICI

GUAINA BITUMINOSA

COPERTURE IN LAMIERA

OPERE ACCESSORIE

REALIZZAZIONI

- COPERTURE
- TETTI VERDI E GIARDINI PENSILI
- AUTORIMESSE E BOX
- TERRAZZI E BALCONI
- MURI VERTICALI CONTRO TERRA
- PISCINE
- VASCHE
- ASPORTAZIONE AMIANTO
- ISOLAMENTO TERMICO
- GIUNTI DILATAZIONE
- LINEE VITA
- FOTOVOLTAICO
- RICERCA PERDITE
- PARAPETTI
- OPERE DI LATTONERIA IN LAMIERA INOX, RAME E ALLUMINIO
- PERFORAZIONI CAROTAGGI TAGLIO DIAMANTE
- INIEZIONI CHIMICHE PER TAGLIO UMIDITÀ DI RISALITA

Centro Commerciale Mugnano - Mugnano di Napoli (NA)



MANTI SINTETICI

Il manto sintetico è l'elemento di tenuta impermeabile costituito da membrana sintetica a base di PVC o Poliolefine flessibili che si distinguono per la maggiore lavorabilità e per l'alto contenuto di plastificanti.

Quelli più utilizzati in edilizia per la realizzazione delle impermeabilizzazioni sono il PVC e TPO:

- **PVC** (Policloruro di vinile);
- **TPO** (Poliolefina polietilene modificato flessibile);
- **EVA** (Vaestomero);
- **HDPE** (Polietilene alta densità);
- **EPDM** (Termopolimeri).

Gli spessori variano da un minimo di 1.5 mm ad un massimo 2.0 mm, e vengono prodotti in vari colori anche su richiesta del cliente.

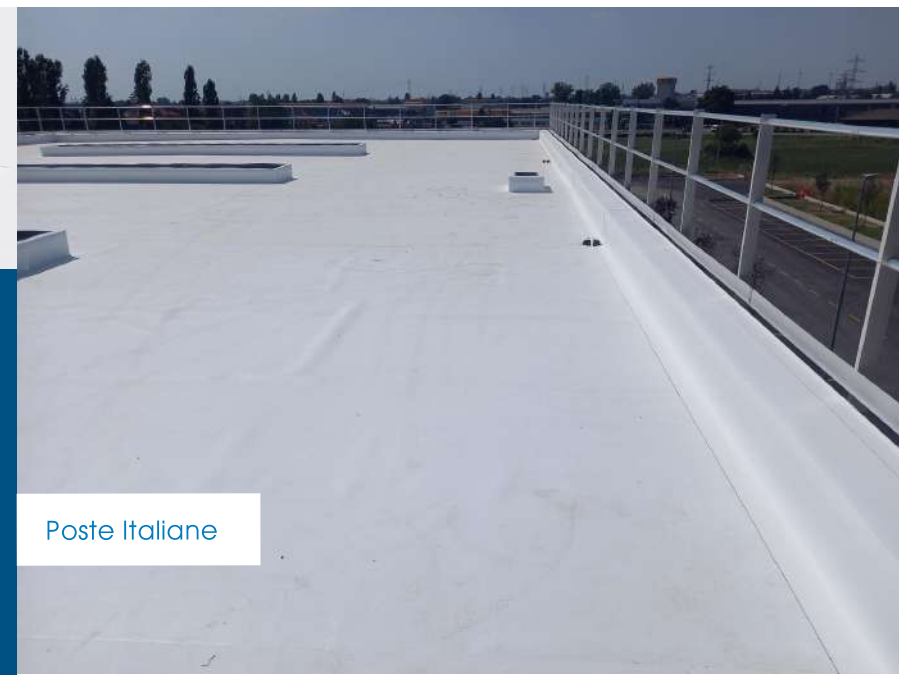
Le giunzioni tra i teli possono essere eseguite a caldo con apporto di aria calda, evitando di conseguenza l'utilizzo di fiamma libera.

Possono essere serigrafati con apposite stampanti e sono riparabili e saldabili anche dopo molti anni di esercizio.

La vita utile varia tra i 30/40 anni a seconda delle condizioni di lavoro a cui sono sottoposti.

Quali sono i vantaggi nell'usare un manto impermeabile sintetico rispetto ad una guaina bituminosa?

- **Generalmente l'utilizzo di colori chiari nei manti a vista;**
- **Bassi assorbimento di calore;**
- **Possibilità di prefabbricare teli di qualsiasi misura;**
- **Maggiore durabilità;**
- **Minor calore e minor shock termico durante la posa;**
- **Elevata flessibilità nell'esecuzione dei dettagli (risvolti verticali);**
- **Basso peso del manto (pensando allo smaltimento futuro);**
- **Il non utilizzo di fiamma libera per la posa.**



Poste Italiane

COPERTURE INDUSTRIALI

Il manto impermeabile in poliolefina ha un profilo ecologico migliore rispetto al manto impermeabile in PVC in quanto completamente riciclabile.

Non contiene plastificanti al suo interno e mantiene nel tempo le sue caratteristiche chimiche fisiche.

Le giunzioni tra i teli possono essere eseguite solo a caldo con apporto di aria calda.

Il colore bianco e quello più utilizzato ed è riparabile e saldabile nel tempo.

L'utilizzo della Poliolefina permette una elevata flessibilità nell'esecuzione dei dettagli.



Cantieri Coati - Verona (VR)



TETTI VERDI E GIARDINI PENSILI

L'installazione sulla copertura degli edifici di un tetto verde per isolare naturalmente la struttura è una pratica utilizzata ormai da anni.



Oggi la stessa tecnologia, rivista e corretta, sta diventando uno degli elementi principali delle costruzioni sostenibili di tutto il mondo. La Francia ad esempio ha approvato la proposta di legge che obbliga gli edifici di nuova costruzione a scegliere tra coperture vegetali o solari. I tetti verdi si dividono in estensivi, semi-estensivi ed intensivi.

I tetti verdi estensivi sono quelli più simili ad un tappeto erboso naturale. Hanno una bassa manutenzione e vengono innaffiati principalmente dalle precipitazioni meteoriche. In questa tipologia le radici affondano per pochi centimetri nello strato di terra ed il pacchetto della copertura (escluso lo strato portante) non supera i 10-13 cm.

Il tetto verde semi-estensivo è composto da vere e proprie piante, ma di dimensioni contenute, e che affondano le radici in un substrato terroso che varia tra i 15 ed i 30 cm. La manutenzione è necessaria ma non è troppo frequente e servono sistemi di irrigazione automatica per preservare la salute e l'aspetto estetico della copertura verde.

I tetti verdi intensivi sono i più complessi e si possono paragonare a veri e propri giardini sollevati, con percorsi pedonali, alberi ed attrezzature ricreative come panchine e tavoli. In questo caso è necessario un substrato dallo spessore consistente e con un conseguente aumento delle sezioni delle strutture portanti. La manutenzione è simile a quella degli spazi pubblici tradizionali e necessita di sistemi di irrigazione, manutenzione continua e potature.

Il tetto verde fornisce diversi benefici all'edificio come:

- La protezione dell'impermeabilizzazione;
- La regolazione del microclima grazie all'abbassamento della temperatura dell'aria;
- L'isolamento termico, quindi risparmio energetico;
- La regimazione delle acque piovane;
- Minore impatto ambientale ed estetico.



TERRAZZI E BALCONI

Le soluzioni per l'impermeabilizzazione di terrazzi e balconi permettono di ripristinare le condizioni di impermeabilità dei manufatti ed assicurare la giusta protezione alle intemperie ed a tutte le mutazioni climatiche.



Soluzioni tecniche per
la protezione di superfici esposte



Poste Italiane - Rimini (RN)

VASCHE E PISCINE

Essendo a contatto perenne con l'acqua contenuta e con l'acqua del terreno, vasche e piscine devono essere impermeabilizzate e protette dagli agenti aggressivi che ne potrebbero compromettere la durabilità nel tempo.

I punti fondamentali da tenere in considerazione durante la progettazione di piscine e vasche sono:

- **Protezione ed impermeabilizzazione esterna delle strutture;**
- **Sigillatura delle riprese di getto e degli elementi per i sistemi di ricircolo, di filtrazione e di illuminazione;**
- **Preparazione ed impermeabilizzazione interna delle vasche;**
- **Adeguate scelta dei materiali per la finitura delle superfici.**

Molte volte è necessario intervenire su sistemi impermeabili già applicati che però non svolgono più la loro funzione di tenuta. Anche per gli interventi di ripristino, come per le nuove costruzioni, ci sono alcuni punti fondamentali da prendere in considerazione, quali il controllo preventivo del supporto impermeabile, la sigillatura degli elementi illuminanti e di ricircolo dell'acqua e ovviamente la scelta del materiale da impiegare.



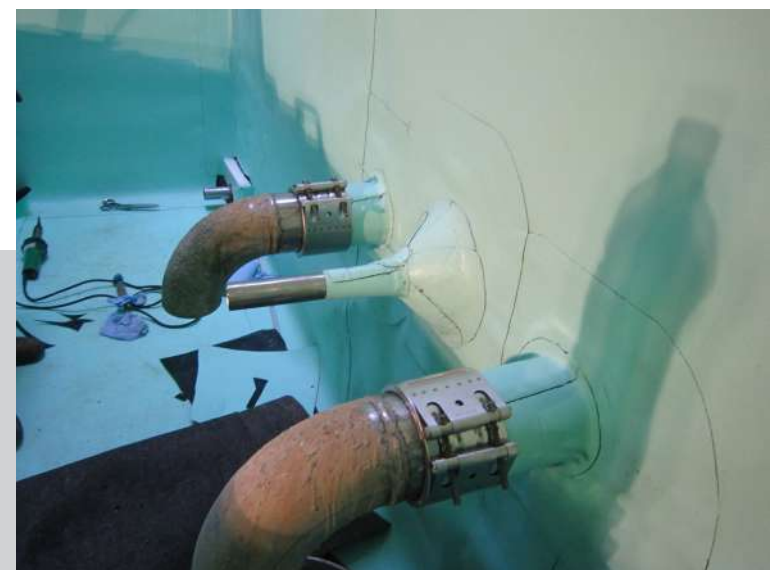
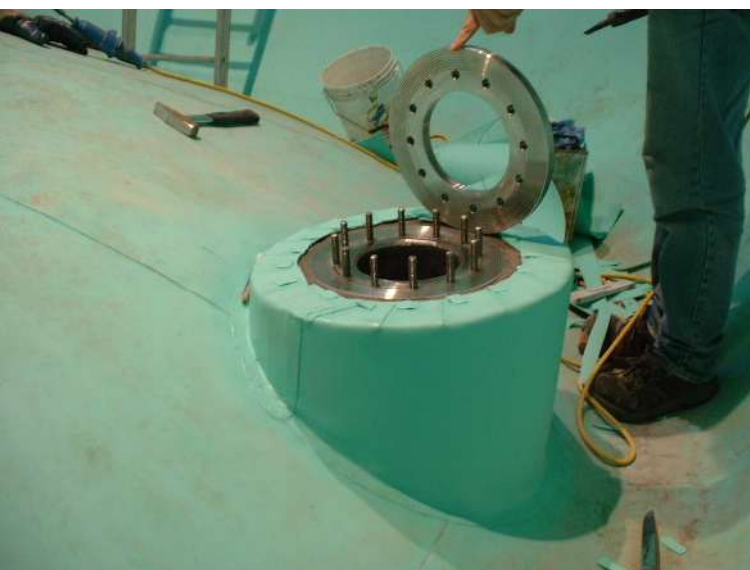
Collaudo vasca antincendio della termosaldature con sistema vacuum sottovuoto



Rivestimento vasca antincendio Ikea di Padova



Fontana IBM - Segrate (MI)



Flange raccordo tubi

CONVERSIONE

DI UN VECCHIO TETTO IN LAMIERA AD UN MANTO SINTETICO IN PVC



La corretta impermeabilizzazione dei dettagli diventa l'aspetto critico di tutta la lavorazione.

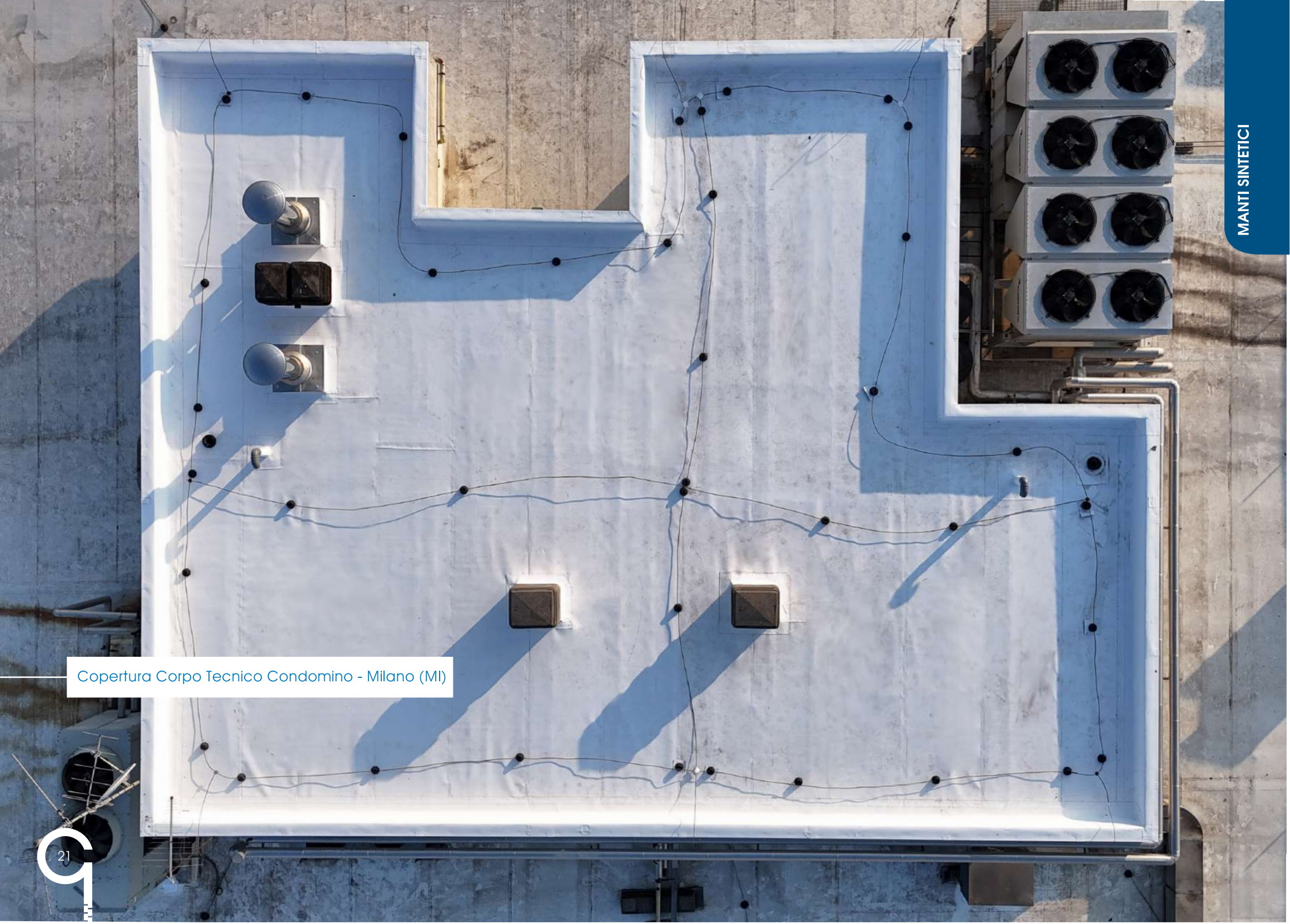
Con i manti sintetici si possono impermeabilizzare in modo affidabile tutti i dettagli presenti su una copertura:

- Canalette e grondaie di ogni tipo;
- Canali e tubi di ventilazione, lucernai, montanti di ringhiere, antenne, scarichi, ecc.;
- Risvolti verticali;
- Giunti di ogni tipo;
- Raccordo di diversi materiali tra loro.



Collaudo saldature

Copertura Corpo Tecnico Condomino - Milano (MI)





Copertura piscina Comune Gorla Minore (VA)

GUAINA BITUMINOSE

Le guaine bituminose sono i materiali storicamente impiegati per le impermeabilizzazioni.

Derivano dalla distillazione del petrolio, sono prefabbricate e richiedono una protezione superficiale quali le scaglie di ardesia o la pavimentazione.

Per la posa delle tradizionali membrane bituminose si utilizza la fiamma libera.

Le guaine bituminose possono essere monostrato, doppio strato, ardesiate o ricoperte con un rivestimento acrilico di colore bianco.

In questo caso si parla di “Membrane autoprotette” in quanto la guaina bituminosa lasciata a vista viene protetta da intemperie e raggi UV dallo strato superficiale (ad esempio l’ardesia).



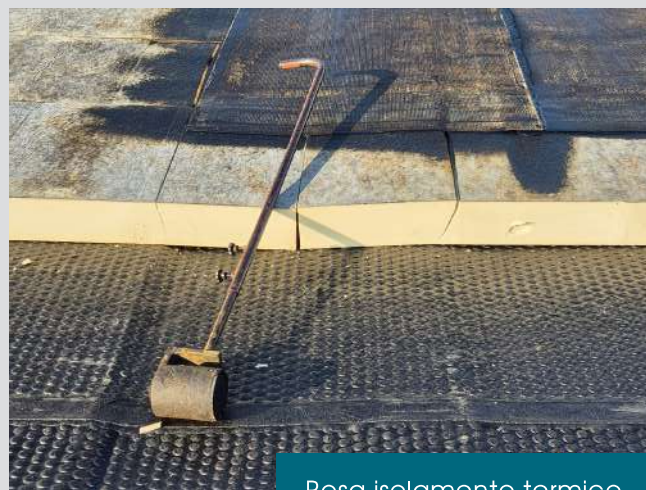
Saldatura a rullo del bitume

SETTORIZZAZIONE COME DA NORMA UNI 11235: 2015

Le guaine bituminose possono essere impiegate in tutte quelle applicazioni che non richiedono mano d'opera particolarmente specializzata sia per l'esecuzione che per le eventuali future manutenzioni.

La duttilità dei prodotti bituminosi ad ogni superficie, induce ad adottare spesso questa soluzione.

In particolare, in ambito industriale, proprio perché l'applicazione della guaina risulta essere più veloce dal punto di vista applicativo ed in taluni casi più vantaggiosa dal punto di vista economico rispetto ad altre soluzioni, si propende per tale scelta.



Posa isolamento termico





Posa di guaina a freddo con mastice UNI 11.235

MURI VERTICALI CONTRO TERRA

I muri contro terra sono spesso un facile bersaglio per l'umidità legata ai fenomeni di capillarità.

Le operazioni di impermeabilizzazione prevedono l'inserimento di una guaina impermeabile a ridosso del muro e la successiva posa di una protezione meccanica e drenante come bugnati, strati di polistirolo espanso o dei tessuti.



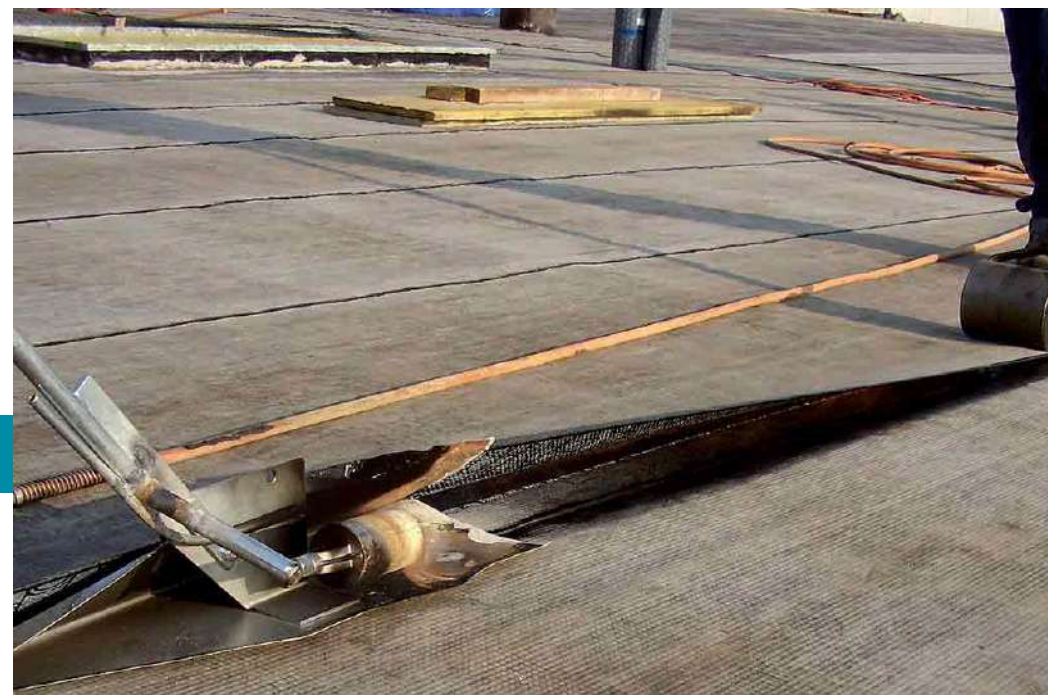
AUTORIMESSE E BOX



Le coperture di autorimesse e box interrati si possono realizzare anche con guaina bituminosa.

Solitamente sotto lo strato impermeabile viene posato uno strato di mastice per settorizzare e compartimentare, unendo di fatto il solaio al manto in bitume, come prescritto dalla Norma UNI 11325.

Sopra all'impermeabilizzazione vengono posati gli opportuni strati di protezione e drenaggio, come ad esempio uno strato di terra di coltura ed una eventuale semina. Su questi tipi di coperture si possono anche posare tappeti in erba sintetica.





Soluzioni
su misura
in ambito
civile e
industriale

DETTAGLI

La corretta impermeabilizzazione dei dettagli diventa l'aspetto critico di tutta la lavorazione.

Con le guaine bituminose si possono impermeabilizzare in modo affidabile tutti i dettagli presenti su una copertura:

- **Canali di gronda;**
- **Areatori, lucernai, montanti di ringhiere, antenne, bocchettoni di scarico, ecc.;**
- **Risvolti verticali;**
- **Giunti di ogni tipo;**
- **Raccordo di diversi materiali tra loro.**



Raccordo impermeabile a muffola piantana



Piedini impermeabile di sostegno grigliato



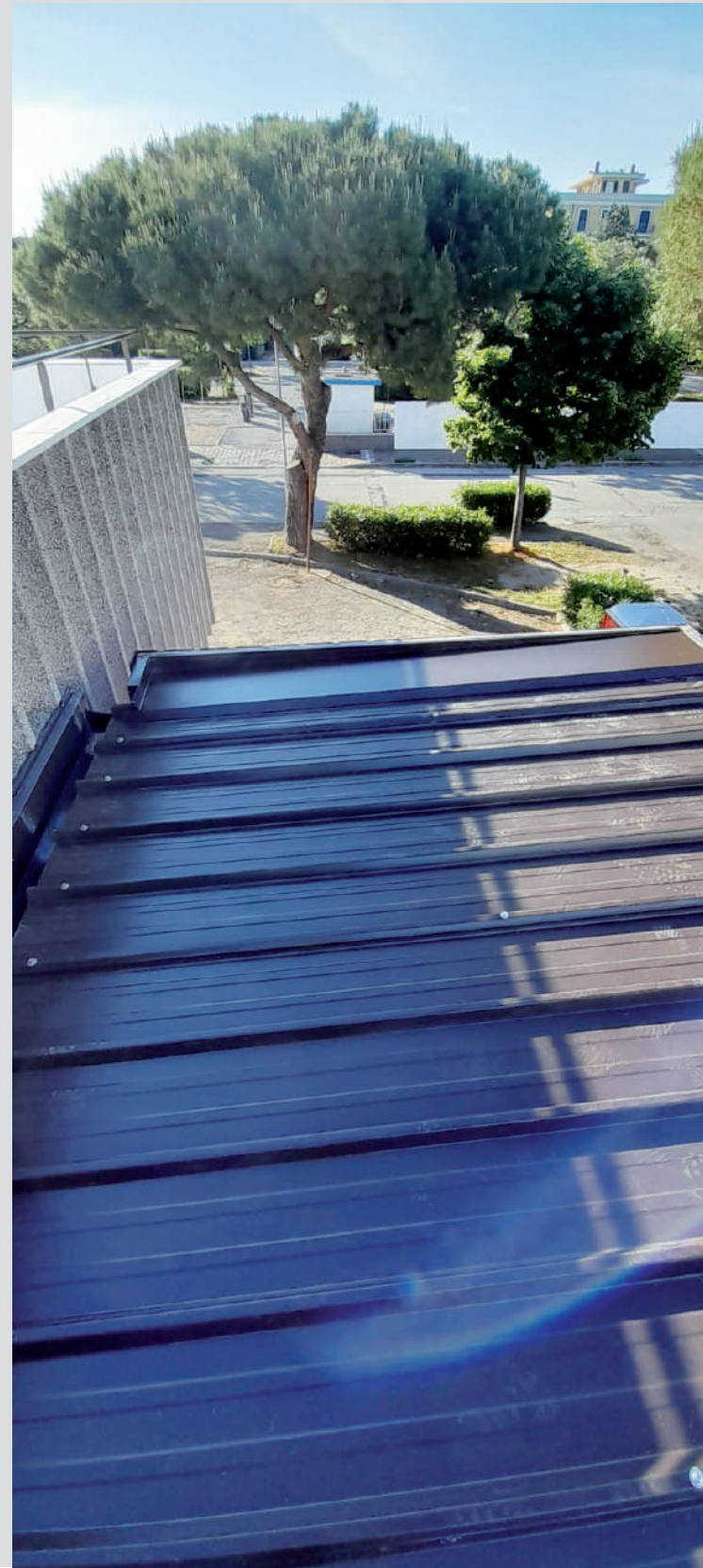
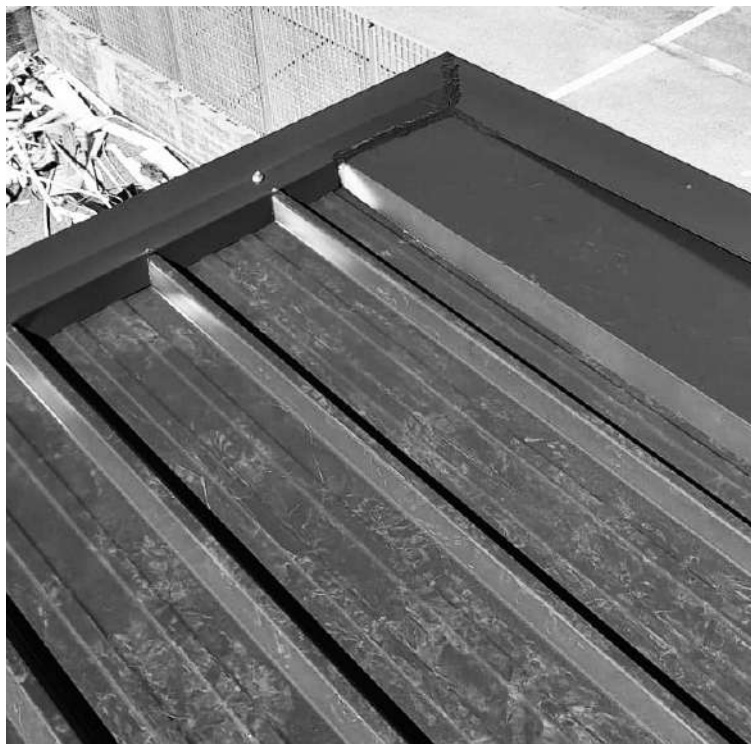
Revisione Manutenzione tetto lamiera Comune di Vimercate (MB)

COPERTURE IN LAMIERA

Le lamiere grecate sono state studiate per realizzare coperture, pareti e solai collaboranti. La possibilità di lavorazioni particolari quali la centinatura e l'imbutitura ne permettono l'utilizzo su ogni tipo di costruzione.

I pannelli in lamiera, solitamente destinati a coperture di edifici industriali e commerciali, possono essere autoportanti ed avere anche un isolante in schiuma poliuretanica.

L'altezza della greca del pannello, oltre a garantire elevate prestazioni meccaniche, permette, in condizioni normali di utilizzo, di abbassare la pendenza della copertura fino al 7%.





OPERE ACCESSORIE
E SCALETTE DI SCAVALCO

LINEE VITA

Le linee vita sono dei dispositivi di sicurezza individuale composti da un insieme di ancoraggi stabili o temporanei posti in quota sulle coperture ai quali si agganciano gli operatori addetti alla manutenzione tramite imbracature e relativi cordini.

Il rifacimento del tetto potrebbe essere il momento migliore per renderlo più sicuro installando un sistema di linea vita.

Questi sistemi di sicurezza sono a basso impatto visivo, costano relativamente poco e possono essere utilizzati al massimo da 2/3 persone contemporaneamente che devono avere un'adeguata formazione ed informazione con corsi di aggiornamento. Inoltre è obbligatorio per la proprietà eseguire annualmente la manutenzione dell'impianto.



FOTOVOLTAICO E SOLARE TERMICO

Le soluzioni per realizzare sistemi fotovoltaici su manti impermeabili a vista, e senza pregiudicare la tenuta idraulica della copertura, vanno dal tradizionale pannello al sistema amorfo pre-accoppiato al manto sintetico.



PARAPETTI E SCALE ACCESSO COPERTURA

I parapetti fissi o a zavorra, vengono installati principalmente su coperture piane a manto continuo. Sono più onerosi di un impianto a linea vita, e creano un impatto visivo importante.

L'indubbio vantaggio è che una volta installati possono accedere in copertura un numero quasi illimitato di persone, senza avere corsi di formazione particolari. Inoltre l'impianto è garantito per dieci anni senza manutenzione.

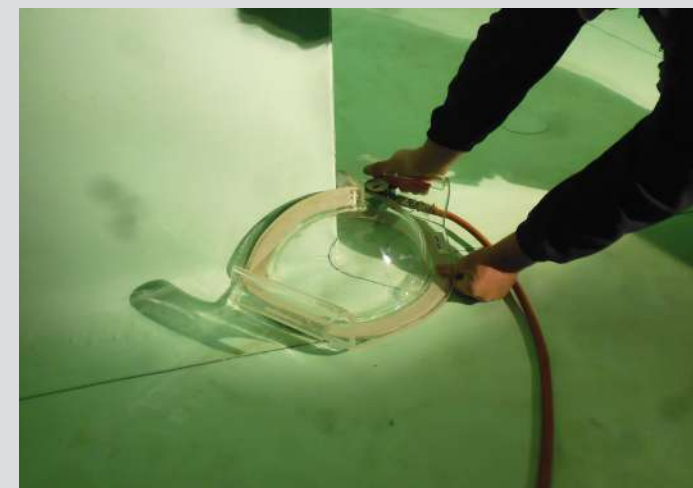
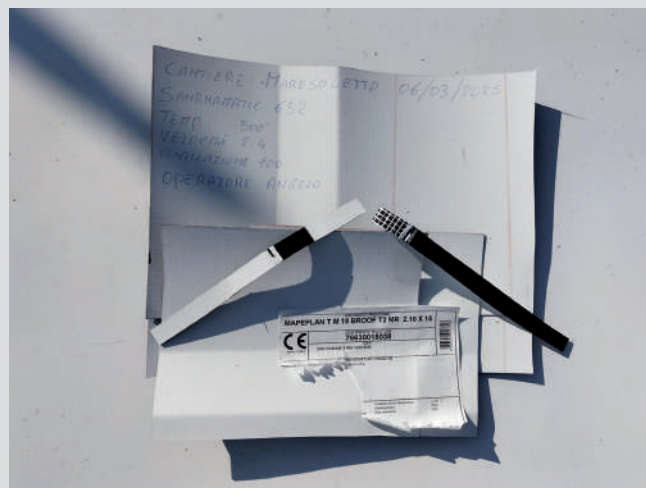


RICERCA PERDITE E PROVE DI ESTRAZIONE FISSAGGI

Ricerca di infiltrazioni di acqua piovana su sistemi impermeabili con l'utilizzo di strumentazione dedicata.

A seconda delle condizioni l'attività viene svolta con metodi innovativi e non distruttivi su coperture piane, terrazze e giardini pensili, garage, box e parcheggi interrati. Si utilizzano sistemi basati su:

- Termografia;
- Elettrico bassa/alta tensione;
- Gas Tracciante;
- Sistema del vuoto;
- Fumogeno.



ISOLAMENTO TERMICO

L'isolante termico viene utilizzato nelle costruzioni per ridurre lo scambio di calore tra l'interno e l'esterno di un edificio e viceversa.

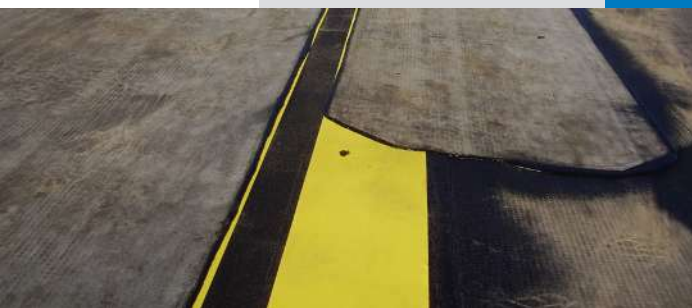
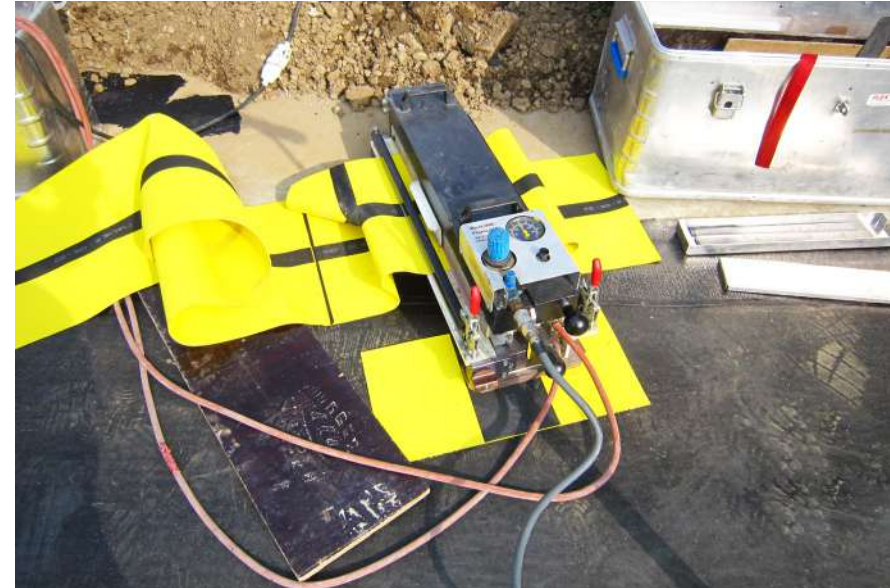
Limitare i consumi per riscaldare o raffreddare gli spazi in cui viviamo non è solo un risparmio economico, ma un dovere verso l'ambiente.



GIUNTI DI DILATAZIONE

SIGILLATURA GIUNTI DI DILATAZIONE

Impermeabilizzazione di giunti di dilatazione in coperture piane e sigillatura di giunti strutturali.

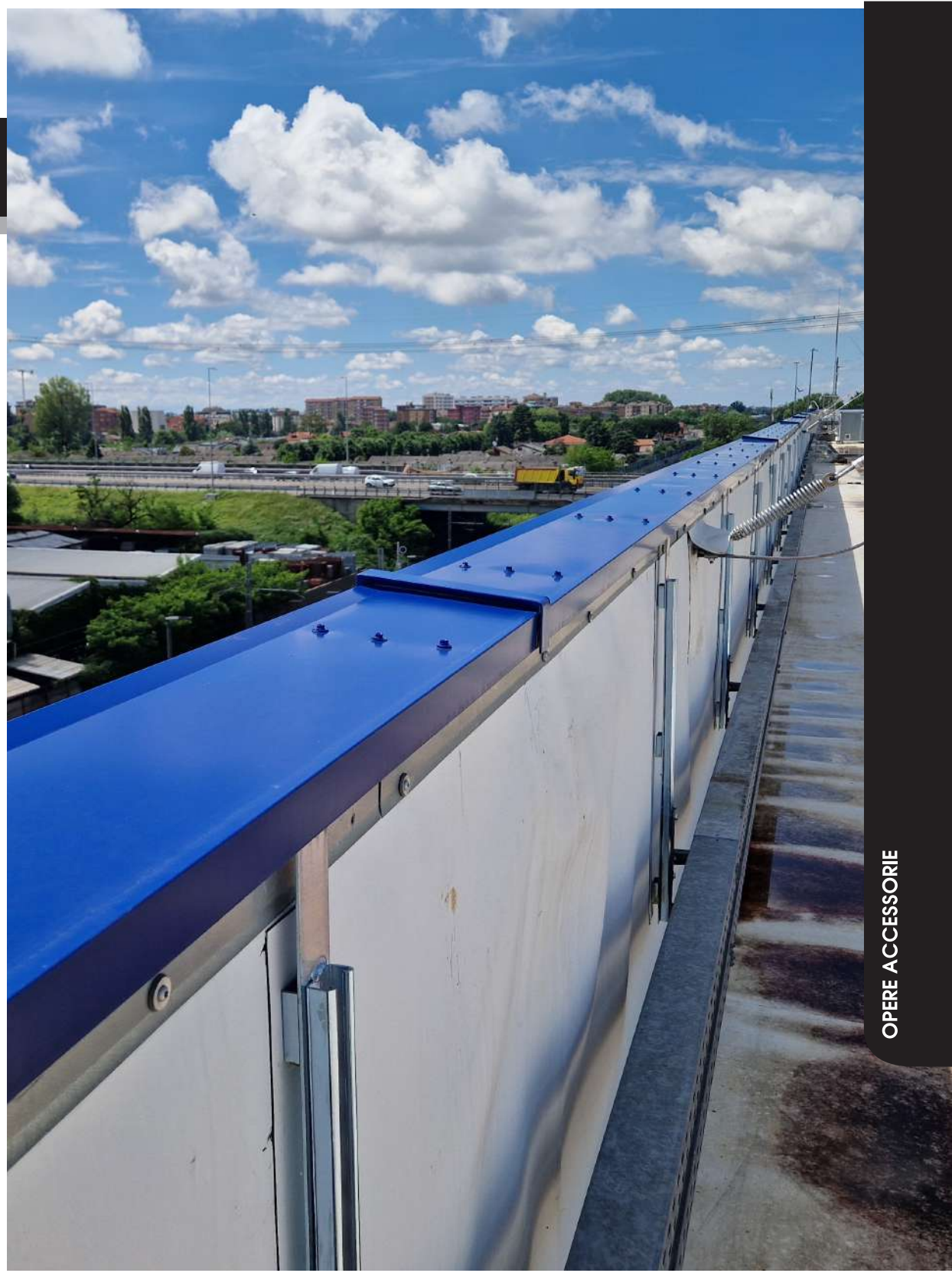
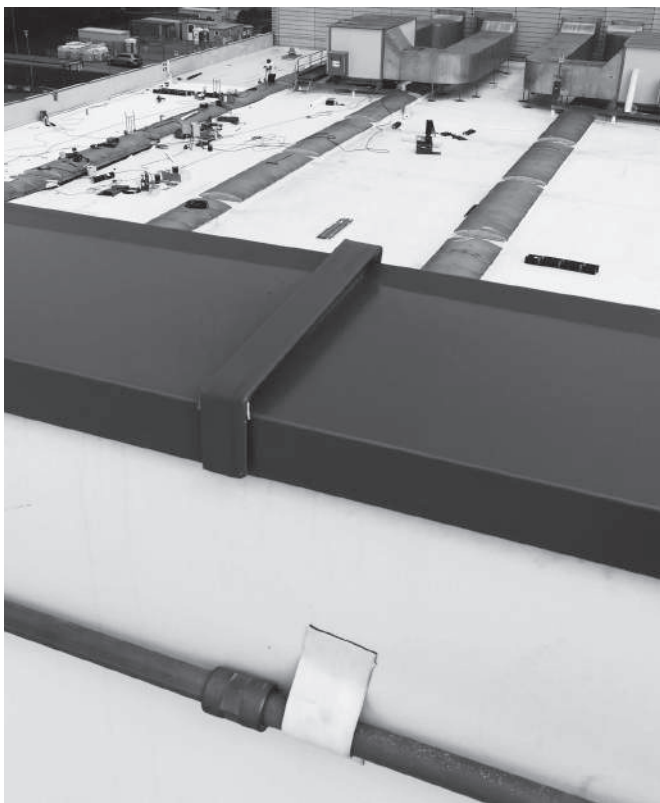


OPERE DI LATTONERIA

LAMIERA INOX, RAME E ALLUMINIO

Le opere di lattoneria in un intervento edilizio rappresentano di fatto degli elementi costruttivi che seppur minoritari (per quantità e valore economico) rispetto alla complessità dell'opera architettonica, ricoprono un ruolo di fondamentale importanza.

Le lattonerie, in pratica, rifiniscono le coperture sia in termini estetici che funzionali.





IKEA - PIACENZA (PC)

REALIZZAZIONI



LOGISTICA - MELZO (MI)



COMUNE DI CAMPARADA (MB)



EX IBM - VIMERCATE (MB)



BANCO DESIO (MB)



COLLEGIO BALLERINI - SEREGNO (MB)



IKEA - CARUGATE (MB)

CENTRO COMMERCIALE ETNAPOLIS - BELPASSO (CT)



**OPERIAMO
IN TUTTA
EUROPA**





GEO.TE.CO. MALEGORI Srl

Via Mameli 38 - 20871 Vimercate (MB)

Tel. (+39) 039 668402

geoteco@geotecomalegori.it

www.geotecomalegori.it